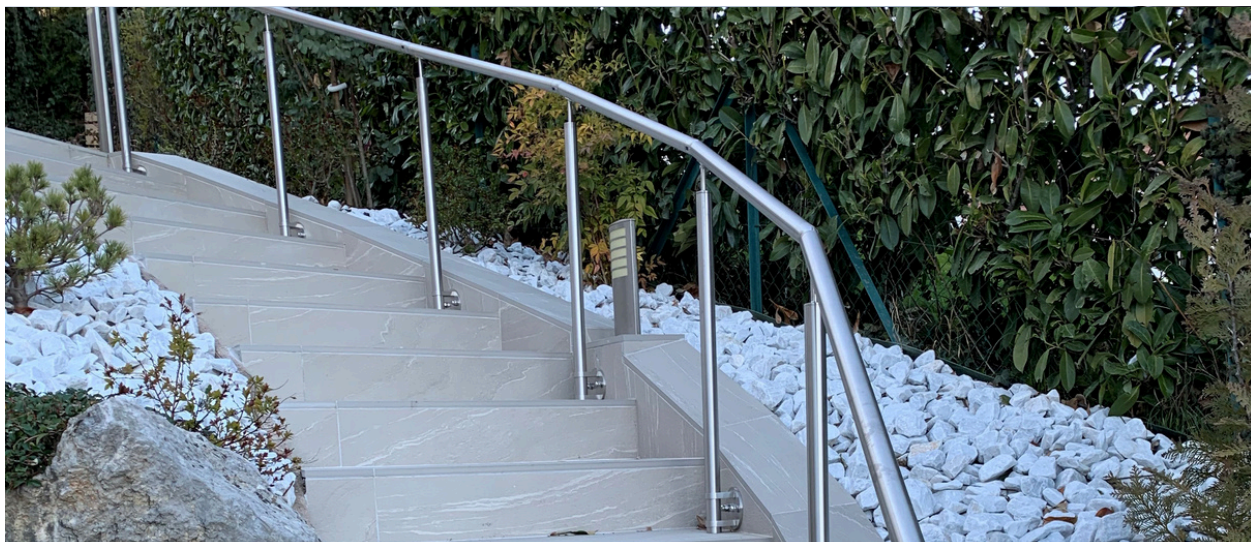


## NOTICE DE MONTAGE

### Main courantes sur poteaux



#### 1- LIVRAISON DES COLIS

- Vérifiez les colis dès leur réception, **en présence du transporteur**.
- Contrôlez que l'emballage soit intact et que le nombre de colis corresponde au bon de livraison du transporteur.
- En cas de colis abîmé, ouvrez-le immédiatement pour constater d'éventuels dommages sur les éléments en inox. Le cas échéant, notez une réserve claire sur le bon de transport.
- Après ouverture, assurez-vous que toutes les pièces soient présentes et en bon état. En cas de problème, contactez notre service client.

## PRÉCAUTIONS A PRENDRE

- Ne laissez pas les tubes et accessoires exposés directement au soleil. Évitez également de réaliser les collages en plein soleil, car la colle peut durcir en quelques secondes et compromettre l'assemblage.
- N'effectuez pas le montage sous la pluie ou par temps de brouillard. La plage de température idéale se situe entre 20 °C et 30 °C.
- Pour prévenir les rayures, posez toujours les éléments en inox sur un support protecteur (carton, film plastique, etc.).
- Manipulez les tubes et poteaux avec soin, en évitant les chocs avec des objets métalliques afin de réduire les risques d'apparition de points de rouille.

## 2- OUTILLAGE NÉCESSAIRE AU MONTAGE

Prévoyez le matériel suivant :

- Mètre ruban
- Niveau
- Marteau
- Maillet ou cale en bois
- Crayon pour béton / bois
- Cordeau
- Perforateur avec forets adaptés
- Jeu de tournevis
- Jeu de clés

## 3- TRAÇAGE DU SOL

- Munissez-vous du plan et vérifiez les mesures exactes avant de commencer.
- Tracez l'emplacement des poteaux à l'aide d'un cordeau ou d'un crayon, en suivant précisément les cotes indiquées.

## 4- PRÉMONTAGE DES ÉLÉMENTS

- Préassemblez l'élément de départ, poteaux et main courante en respectant les repérages et annotations indiqués sur le plan et les éléments, à plat, au sol, en utilisant une protection pour éviter toute rayure sur l'inox.
- Recommencez l'opération pour chaque élément, au fur et à mesure de l'installation.

## 5- FIXATION DES POTEAUX

- Redressez la partie prémontée, positionnez les poteaux sur leurs repères.
- Marquez les emplacements de perçage, retirez l'ensemble, puis percez au diamètre recommandé selon le type de fixation et la nature du support.
- Remplacez les poteaux, insérez les chevilles et contrôlez le niveau de chaque poteau avant de serrer les fixations.
- Si besoin, insérez des cales sous les platines afin de garantir la parfaite verticalité des poteaux.

## 6- FIXATION DES MAINS COURANTES

- Pour assurer une étanchéité optimale, collez les raccords avec les mains courantes.
- Dévissez les raccords, assurez-vous que tubes et raccords soient propres et secs, puis appliquez un filet de colle à l'intérieur du tube, à environ 5 mm du bord.
- Assemblez les éléments avec les raccords et nettoyez l'excédent de colle à l'aide d'acétone.
- Si nécessaire, fixez les platines murales sur la façade.

## 9- FINITIONS

- Nettoyez le sol et les parties en inox.
- Votre garde-corps est désormais installé !

VOUS AVEZ DES QUESTIONS RELATIVES AU MONTAGE ?

ECRIVEZ-NOUS À [CONTACT@INOXDIRECT.FR](mailto:CONTACT@INOXDIRECT.FR)

OU APPELEZ NOUS AU 09 55 618 006

ENVOYEZ NOUS DES PHOTOS DE VOTRE GARDE-CORPS

Et recevez un spray de nettoyage spécial inox !

